

ACCÉS I TRÀNSIT SOBRE COBERTES BOMBAMENT EFLUENT TERCIARI



**NO PASSAR.
PERMÉS ÚNICAMENT
PERSONAL AUTORITZAT**



- **PREVI INICI FEINES:** OBLIGATORI DISPOSAR DE PERMÍS DE TREBALL (VIGÈNCIA MÀXIMA PER UN TORN DE TREBALL D'UNA JORNADA LABORAL AMB EL MATEIX PERSONAL) I PRESENCIA RECURS PREVENTIU
- PROHIBIT REALITZAR TREBALLS EN CONDICIONS METEOROLÒGIQUES ADVERSES

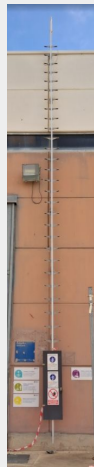
SISTEMA D'ACCÉS

Escaleta vertical fixa (1 usuari)

+

Línia de vida (2 usuaris)

Obligatori sol·licitar a responsable instal·lació els dispositius compatibles homologats i fer-ne ús
(Carro escaleta, carro línia de vida)

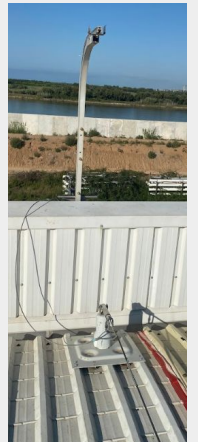


TRANSICIÓ ESCALA - COBERTA

Transició NO directa

Ús obligatori dispositiu doble ganxo.

Sol·licitar a Responsable instal·lació



COBERTA

Coberta lleugera:

Obligatori transitar fent ús de la línia de vida i quan sigui necessari la corda de posicionament.

Sol·licitar a responsable instal·lació



COBERTA: ZONES FRÀGILS

CLARABOIES NO TRANSITABLES.

EN CAS D'EMERGÈNCIA, ACTIVAR PROTOCOL D'EMERGÈNCIA. TRUCAR AL TELF. 682 49 33 74

QUAN TREBALLA EN ALTURA MANTINC EL MEU ARNÈ DE SEGURETAT ENGANXAT EN TOT MOMENT I PROTEGEIXO ELS ALTRES DE CAIGUDES D'OBJECTES.